

*[ Nuevo Diseño ]*

# CAJAS PHC Valeo





### **Apreciado cliente:**

Para **Sunrise Autoparts S.A.** la información oportuna hace parte de nuestro compromiso con usted. Es por eso que hemos preparado el siguiente documento que es de vital importancia para el desarrollo de su labor comercial.

Con el objetivo de ser más competitivos en el mercado global, la marca **PHC Valeo** desarrolló un nuevo diseño de cajas que mejoran la función de contener y proteger la alta calidad de sus productos, además de brindar información detallada sobre su origen y recomendaciones para su manipulación segura y adecuada instalación.

A continuación presentamos los elementos distintivos que la conforman: color, imagen, textos; que le permitirán identificar la originalidad de la caja de los diferentes productos **PHC Valeo**.

**Conózcalos y verifique siempre  
que sea PHC VALEO ORIGINAL**

# Diseño Anterior de las Cajas

**PHC Valeo**



PLANO CAJA ANTERIOR





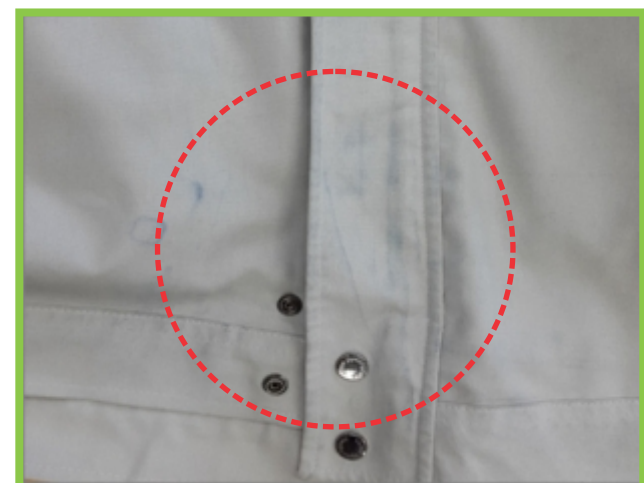
# Justificación del CAMBIO

## PROBLEMAS CON LA CAJA ANTERIOR

1. **MATERIAL NO RESISTENTE:** se daña debido al peso del producto.



2. **SIN RECUBRIMIENTO:** las tintas de la caja se borran y manchan al contacto con la superficie.



# Elementos del NUEVO DISEÑO

PHC Valeo

## PUNTOS DESTACABLES



1. Actualizar el diseño.
2. Desarrollar una protección durable para el producto.
3. Caja con más información que permite identificar claramente el producto.

# Elementos del NUEVO DISEÑO

PHC Valeo

## PUNTOS DESTACABLES



1. Tamaño del logotipo y manejo del color (ver línea punteada):
  - A. Mayor tamaño del logotipo y ubicación en todas las caras de la caja.
  - B. Manejo del logotipo en su forma y colores originales.



# Elementos del NUEVO DISEÑO

PHC Valeo

## PUNTOS DESTACABLES



2. Imagen real y descripción detallada del producto (ver línea punteada):

A. Imagen real del producto, color, textura y forma del producto mediante una ilustración en 3D.

## Elementos del NUEVO DISEÑO

PHC Valeo

### PUNTOS DESTACABLES



### 3. Múltiples idiomas (ver línea punteada):

- A.** Los clientes pueden leer el nombre del producto en su idioma.
- B.** Idiomas: Inglés, español, portugués, francés, ruso, árabe, persa, alemán, indonesio, japonés (10 en total).





4. Símbolo de información (ver línea punteada):

- A. Prevenir riesgo de accidente.
- B. Manipular con cuidado.
- C. Material reciclable.

## PUNTOS DESTACABLES



**Medidas de Seguridad**

5. Medidas de seguridad e instrucciones de montaje (ver línea punteada):
  - A. Prevenir riesgo de accidente.
  - B. Instrucciones para el correcto montaje de las piezas.

## Elementos del NUEVO DISEÑO

PHC Valeo

### PUNTOS DESTACABLES



6. Énfasis en “hecho en Corea” (ver línea punteada):

- A. Destacar el origen del producto.
- B. Resaltar el “hecho en Corea”, pensado para los clientes que prefieren comprar los productos coreanos.



### PUNTOS DESTACABLES

#### 1. RESISTENCIA DEL MATERIAL:

- A. En el caso de las cajas de embrague y en otras cajas, la resistencia del material se verá reforzada:

 **Hasta 58%** 

#### 2. RECUBRIMIENTO:

- A. Permite baja absorción de agua y evita que la tinta se desprenda o se raye.
- B. Ofrece mayor durabilidad a la manipulación.
- C. Otorga una apariencia brillante, conservando su aspecto limpio.

**No Acepte Imitaciones. No Acepte Alteraciones  
Exija Calidad. Exija PHC VALEO ORIGINAL**



**Para mayor información contáctenos:  
[WWW.AUTOPARTSUNRISE.COM](http://WWW.AUTOPARTSUNRISE.COM)**